

ภาคผนวก จ

รูปภาพประกอบรายงาน

สภาพพื้นที่โครงการในปัจจุบัน : สภาพพื้นที่โครงการในปัจจุบัน (เดือนมิถุนายน 2566)



ภาพป้ายชื่อโครงการ



รั้วโครงการ



พื้นที่สีเขียว



ประชาสัมพันธ์ให้ผู้พักอาศัยทำความสะอาดเครื่องปรับอากาศอยู่เสมอ

ใช้แอร์อย่างไรให้ประหยัดไฟ

- ปรับอุณหภูมิ**
ไม่ต่ำกว่า 25 องศาเซลเซียส
จะช่วยให้ประหยัด และ ประหยัดไฟฟ้า 15-20%
- ตั้งเวลาปิดแอร์**
ให้สั้นกว่าเข้านอนเล็กน้อย
อาจช่วยประหยัดและลด
การสึกหรอของแอร์ได้
- เปิดพัดลม**
แทนการเปิดแอร์
สำหรับวันที่
อากาศเย็นที่พอดี
- ไม่ปรุงอาหาร**
ในเครื่องปรับอากาศ
จะทำให้แอร์สกปรก
และทำงานหนัก
และทำให้ห้องมีกลิ่นคาว
- ไม่ปลูกต้นไม้**
หรือต้นไม้ในเครื่องปรับอากาศ
เพราะจะเกิดความร้อน
ทำให้แอร์ทำงานหนัก และเพิ่ม
ค่าซ่อมแซมแอร์ได้
- ทำความสะอาด**
แผ่นกรองอากาศ
อย่างน้อยทุก ๆ 1 เดือน
เพราะถ้าสกปรก
ทำให้แอร์ทำงานหนัก

*** ขั้นตอนการทำความสะอาดแผ่นกรองอากาศ ***

- เปิดฝาด้านบน
- นำแผ่นฟิลเตอร์ออกมา
- ล้างทำความสะอาด
- เมื่อฟิลเตอร์แห้ง ให้ใส่กลับที่เดิม
เปิดแอร์โหมดพัดลม 45-60 นาที

PLUS+ LIVING MANAGEMENT

สแกน QR Code
เพื่อดูวิธี
ล้างแผ่นกรองอากาศ
ด้วยตนเอง

12 เช็คลิสต์ในบ้าน ที่ต้องทำความสะอาดเป็นประจำ

Cleanliness is key to a happy home. Follow these tips from PLUS to keep your home spic and span for you and your family.

ควรทำประจำวัน Daily	สัปดาห์ละ 1 ครั้ง Weekly
เช็ดกระเบื้องในห้องน้ำ Bathroom tiles	ซักผ้าปูที่นอน หมอน ผ้าห่ม Mattresses, pillowcases, blankets and soft toys
ล้างจานอาหารที่ใช้แล้ว Dirty dishes	ทำความสะอาดพื้นบ้าน Floors
เช็ดโต๊ะอาหาร และ เคาน์เตอร์ครัวทุกครั้ง Dining table and kitchen counter	เฟอร์นิเจอร์ Furniture

เดือนละ 1 ครั้ง Monthly	ทุก 6 เดือนครั้ง Once every 6 months
ล้างเครื่องซักผ้า Washing machine	ล้างแอร์ Air conditioners
ไมโครเวฟ Microwave	ซักพรมและเบาะ Carpets and cushions
พัดลม Fans	ผ้าม่าน Curtains

SPECIAL DISCOUNT

Scan QR
ราคาพิเศษแพคเกจ
ทำความสะอาด
พิเศษ! เฉพาะผู้เช่า
Special package
for cleaning,
air cleaning
and disinfectant spray.

PLUS+ LIVING MANAGEMENT

ระบบบำบัดน้ำเสีย



ป้ายประหยัดไฟเบอร์ 5



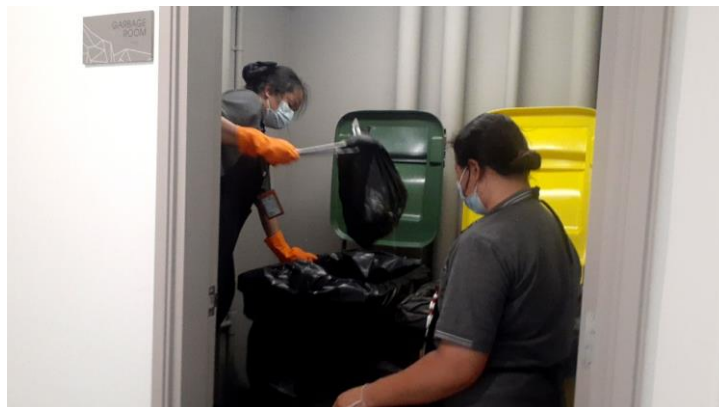
ถังเก็บน้ำสำรอง



จุดพักขยะ



แม่บ้านทำการแยกขยะ



แม่บ้านทำความสะอาดจุดพักขยะ



บ่อท่อน้ำ



เครื่องหมายจราจรที่ลานจอดรถ



เจ้าหน้าที่รักษาความปลอดภัยอำนวยความสะดวกบริเวณทางเข้า-ออก



ลานจอดรถ



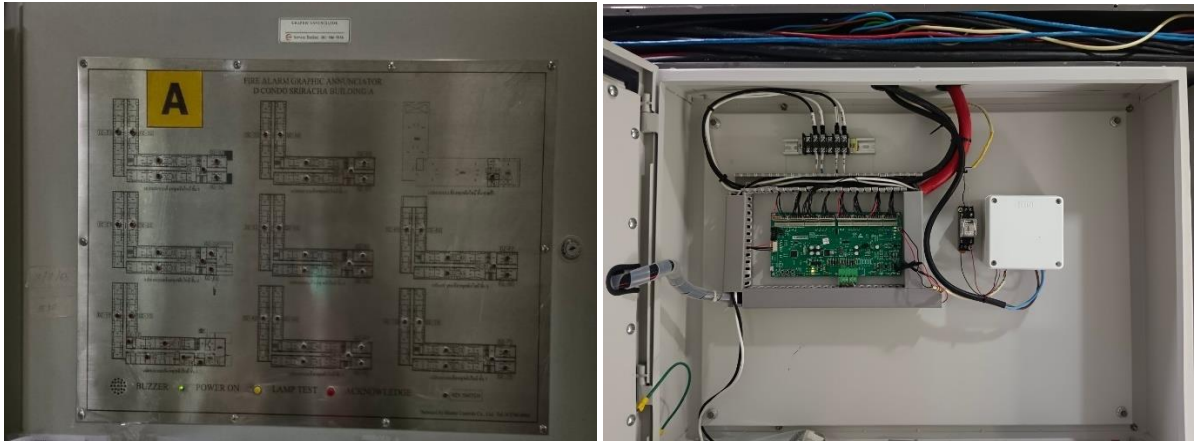
ทางเข้า-ออกโครงการ



กระจกนูน บริเวณจุดอับสายตา



แผงควบคุมระบบสัญญาณแจ้งเหตุ



ชุดกดแจ้งเหตุแบบใช้มือ



เครื่องตรวจจับควันและความร้อน



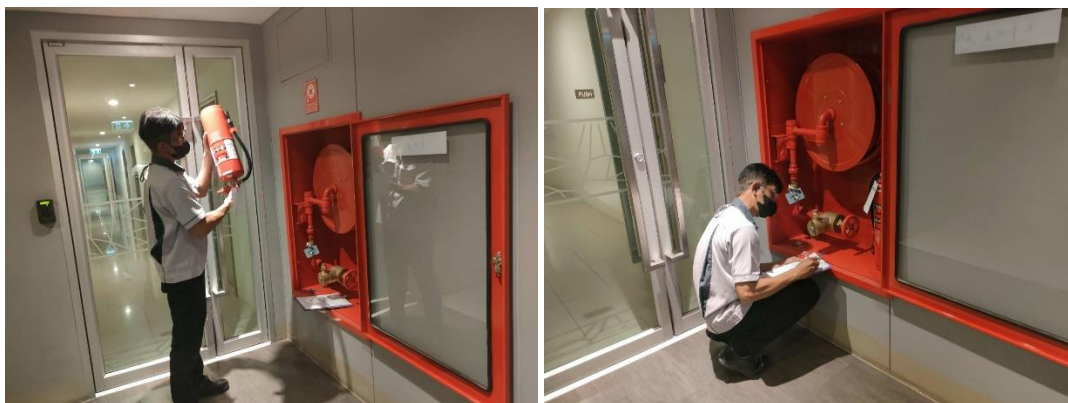
ตู้สายฉีดน้ำดับเพลิง



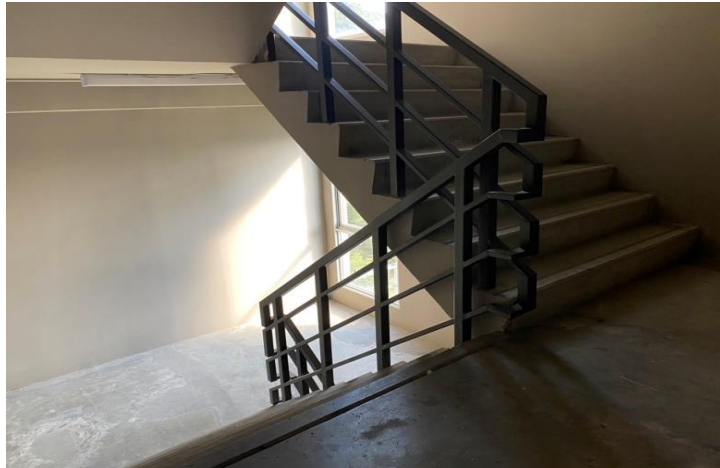
หัวรับน้ำดับเพลิง



ช่างอาคารตรวจอุปกรณ์ดับเพลิง



บันไดหนีไฟ



ประตูบันไดหนีไฟ



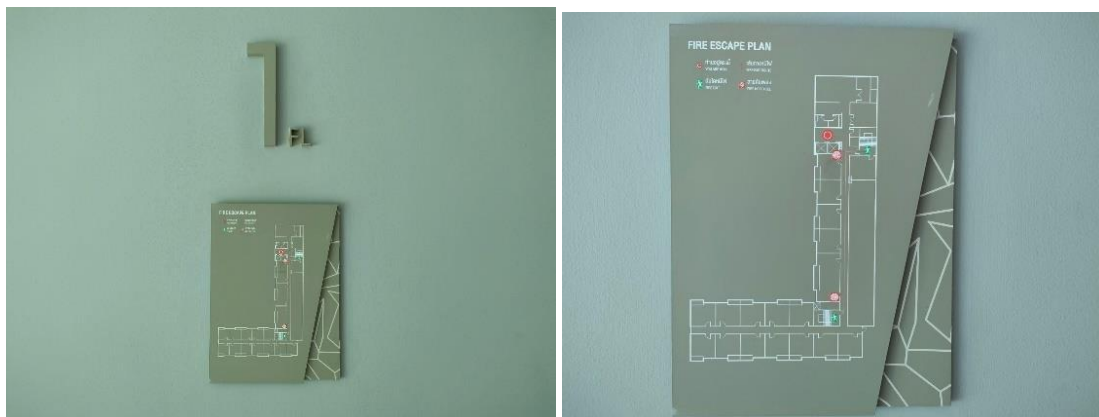
ระบบจ่ายไฟสำรองทางเดิน



ป้ายบอกทางหนีไฟ



ป้ายแผนแต่ละชั้น



ซ้อมอพยพดับเพลิง



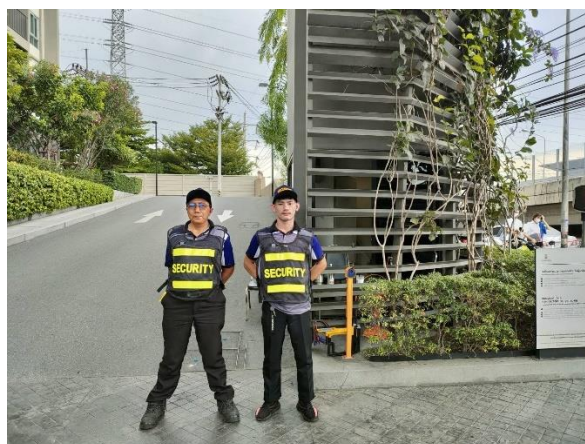
ป้ายแนะนำอุปกรณ์



ผังตำแหน่งอุปกรณ์ดับเพลิง



เวรยาม 24 ชั่วโมง



กล้องวงจรปิด



เส้นทางหนีไฟ



จุดรวมพล

